

CORRECTION DES INSTRUCTIONS

MODÈLE 08

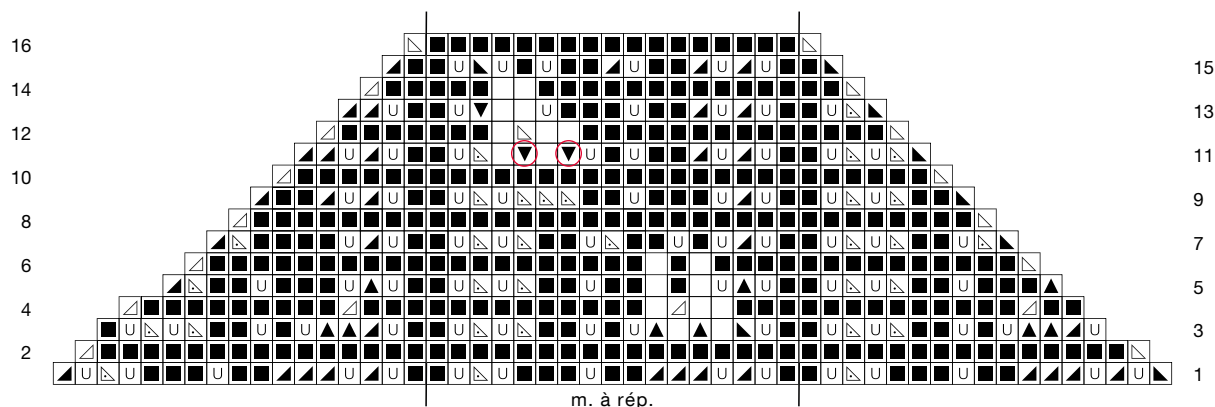
CHÂLE TRIANGULAIRE ***



- rgs end. : 1 m. end.,
rgs env. : 1 m env.
- ▤ 2 m. ens. à l'end.
- ▥ 2 m. ens. à l'env.
- ▦ 1 surjet simple end.
- ▧ 2 m. ens. à l'env. torse
- ▨ glis. 2 m en les prenant l'une
après l'autre comme pour les
tric. à l'end, les remettre sur
l'aiguille gauche et les tric ens
à l'end. torse.
- ▩ 1 surjet double end.
- ▲ 3 m. ens. à l'end.
- glis. 1 m., tric. 2 m. ens. à
l'env. torse puis passer la
m. glis. par-dessus les 2 m.
tric. ens.
- MM marqueur de m.
- U 1 jeté
- pas de m.

POINT AJOURÉ

Grille A



Grille B

