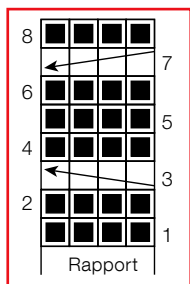


# CORRECTIE VOOR DE HANDLEIDING

## MODEL 08 \*\* ZOCKJES



### Kabelpatroon



■ Heentoer: 1 st re; terugtoer: 1 st av.

□ Heentoer: 1 st av; terugtoer: 1 st re

← 2 st op een kabelnaald achter het werkstuk zetten, 2 st re, de st op de kabelnaald re br.

← 2 st op een kabelnaald vóór het werkstuk zetten, 2 st re, de st op de kabelnaald re br.

