

CORRECTIE VOOR DE HANDLEIDING

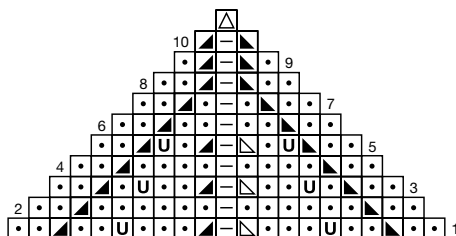
MODEL 20

DRIEHOEKIGE DOEK ***



- heentoer: 1 st re, terugtoer: 1 st av
- heentoer: 1 st av, terugtoer: 1 st re
- heentoer: 2 st re samen br.
terugtoer: 2 st av samen br.
- heentoer: 2 st re overgehaald samen br.
terugtoer: 2 st av gedraaid samen br.
- 2 st achtereen zoals re br. afh., en
de st re gedraaid samen br.
- 3 st re overgehaald samen br.
- 1 osl
- Deze minderingen zijn
gecompenseerd omdat
er anders niet genoeg st
zijn om ze op de juiste
plaats te breien.

Ajourpatroon B



Ajourpatroon A

