

CORRECTIE VOOR DE HANDLEIDING

MODEL 23

DRIEHOEKIGE DOEK **



◻ heentoer: 1 st re, terugtoer: 1 st av

◼ heentoer: 2 st re samen br.
terugtoer: 2 st av samen br.

◽ 2 st achtereen zoals re br. afh., met de linker naald van voor van links tot rechts in de st steken en de st re samen br.

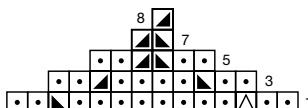
◾ heentoer: 2 st re overgehaald samen br.
terugtoer: 2 st av gedraaid samen br.

▲ 3 st re samen br.

△ 1 st afh., 2 st re samen br., de afgehaalde st over de samen gebreide st halen

U 1 osl

Ajourpatroon (kant)



Ajourpatroon (hoofdpand)

