

CORRECTION DES INSTRUCTIONS

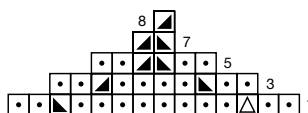
MODÈLE 23

CHÂLE TRIANGULAIRE **



- ◻ rgs end. : 1 m. end. ; rgs env. : 1 m. env.
- ◼ rgs end. : 2 m. ens. à l'end., rgs env. : 2 m. ens. à l'ev.
- ◻ glis. 2 m. l'une après l'autre en les prenant comme pour les tric. à l'end., avec l'aiguille gauche, piquer dans les m. de droite à gauche sur le devant des m. et tric. ces 2 m. ens. à l'end.
- ◻ rgs end. : 1 surjet simple end., rgs env. : tric. 2 m. à l'env. torse
- ◼ 3 m. ens. à l'end.
- ◻ glis. 1 m., tric. 2 m. ens. à l'end. puis passer la m. glis. par-dessus les 2 m. tric. ens.
- U 1 jeté

Point ajouré (pointe)



Point ajouré (partie principale)

