

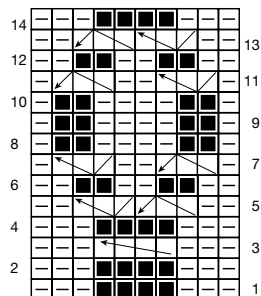
# CORRECTIE VOOR DE HANDLEIDING

## MODEL 18

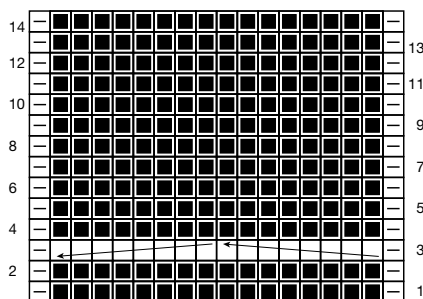
SLIPOVER \*\*



Kabel 1



Kabel 2



■ Heentoer: 1 st re; terugtoer: 1 st av

□ Heentoer: 1 st av; terugtoer: 1 st re

←→ 2 st op een kabelnaald achter het werkstuk zetten, 2 st re, de st op de kabelnaald re br.

←→ 2 st op een kabelnaald vóór het werkstuk zetten, 2 st re, de st op de kabelnaald re br.

←→ 4 st op een kabelnaald achter het werkstuk zetten, 4 st re, de st op de kabelnaald re br.

←→ 4 st op een kabelnaald vóór het werkstuk zetten, 4 st av, de st op de kabelnaald re br.

←→ 2 st op een kabelnaald vóór het werkstuk zetten, 1 st av, de st op de kabelnaald re br.

←→ 1 st op een kabelnaald achter het werkstuk zetten, 2 st re, de st op de kabelnaald av br.

