

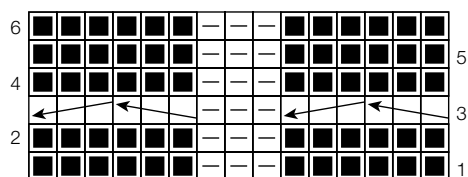
# CORRECTIE VOOR DE HANDLEIDING

## MODEL 5 \*\*

### TRUI



#### Kabelpatroon



Heentoe: 1 st re, terugtoer: 1 st av.

Heentoe: 1 st av, terugtoer: 1 st re.

2 st op een kabelnaald achter het werkstuk zetten, 1 st re, de st op de kabelnaald re br.

1 st op een kabelnaald vóór het werkstuk zetten, 2 st re, de st op de kabelnaald br.

