

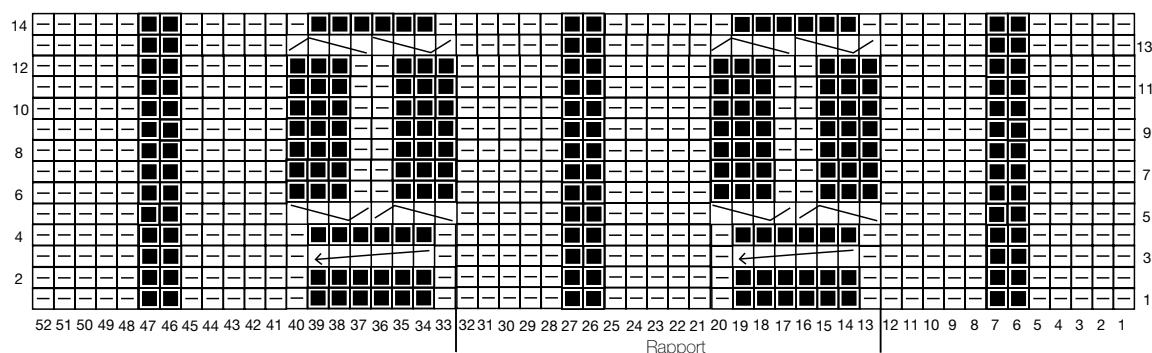
CORRECTIE VOOR DE HANDLEIDING

MODEL 37


DAMES JAS **




Kabelpatroon




 heentoer: 1 st av, terugtoer: 1 st re

 heentoer: 1 st re, terugtoer: 1 st av

 3 st op de kabelnaald voor het werkstuk zetten, 3 st re, de st op de kabelnaald re br.

 1 st op de kabelnaald achter het werkstuk zetten, 3 st re, de st op de kabelnaald av br.

 3 st op de kabelnaald voor het werkstuk zetten, 1 st av, de st op de kabelnaald re br.

