

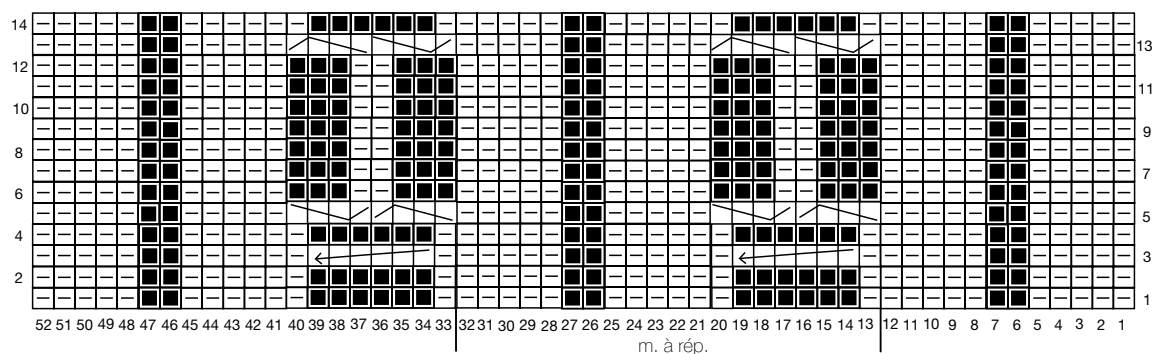
CORRECTION DES INSTRUCTIONS

MODÈLE 37

VESTE À MANCHES LONGUES **



Point de torsades



rgs end.: 1 m. end.; rgs env.: 1 m. env.

rgs end.: 1 m. env.; rgs env.: 1 m. end.

glis 3 m. sur l'aiguille à torsades placée de devant le travail, tric. 3 m. à l'end. puis les m. de l'aiguille a torsadoes à l'end.

glis 1 m. sur l'aiguille à torsades placée derrière le travail, tric. 3 m. à l'end. puis les m. de l'aiguille a torsadoes à l'env.

glis 3 m. sur l'aiguille à torsades placée devant le travail, tric. 1 m. à l'env. puis la m. de l'aiguille à torsades a l'end.

