

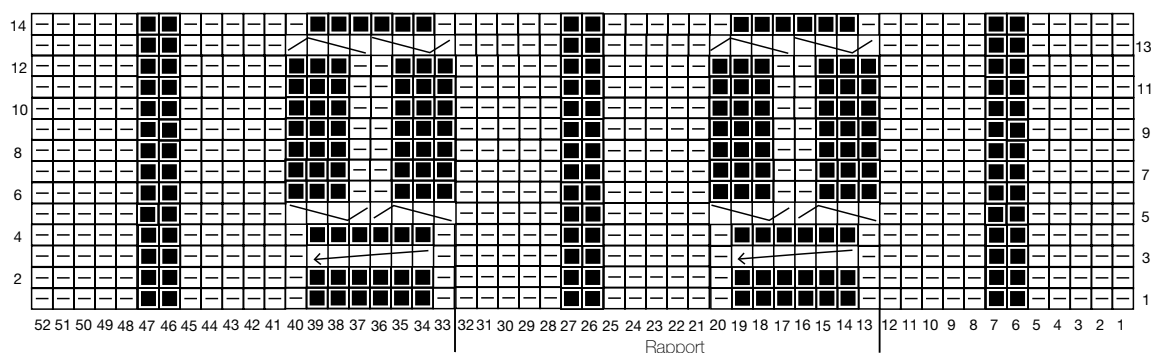
CORRECTIE VOOR DE HANDLEIDING

MODEL 36

DAMES JAS **



Kabelpatroon



heentoer: 1 st av, terugtoer: 1 st re

heentoer: 1 st re, terugtoer: 1 st av

3 st op de kabelnaald voor het werkstuk zetten, 3 st re, de st op de kabelnaald re br.

1 st op de kabelnaald achter het werkstuk zetten, 3 st re, de st op de kabelnaald av br.

3 st op de kabelnaald voor het werkstuk zetten, 1 st av, de st op de kabelnaald re br.

