



POUR PLUS
D'IDÉES
VISITEZ:

[www.rico-design.de/fr/
collections/instructions/](http://www.rico-design.de/fr/collections/instructions/)

Instructions tricot gratuites

VESTE EN TRICOT BOUCLÉ

L'effet scintillant du fil apporte du glamour.
La tenue parfaite pour sortir!



Veste

Dimensions 25 x 17 cm

Fouritures

- Rico Fashion Luxury Bouclé coloris 006 (noir) 350 (400 – 400) g
- Rico Fashion Luxury Glamour coloris 003 (noir) 50g 100 (100 – 100) g
- Rico Fashion Luxury Style coloris 003 (noir) 250 (250 – 300) g

Aiguilles circulaire Rico n° 3,5, n° 9 et n° 10

Aiguille auxiliaire

Marqueurs de maille

Point employé

Jersey envers

Rgs end. : tric. ttes les m. à l'env.

Rgs env. : tric. ttes les m. à l'end.

Point mousse

Tric. ttes les m. à ts les rgs à l'end.

Rayures 1 en point mousse

1 rg Fashion Luxury Style fil double
2 rgs Fashion Luxury Bouclé fil simple
2 rgs Fashion Luxury Glamour fil quadruple
2 rgs Fashion Luxury Bouclé et Fashion Luxury Glamour : 1 fil de chaque

Rayures 2 en point mousse

1 rg Fashion Luxury Glamour fil quadruple
2 rgs Fashion Luxury Bouclé fil simple
2 rgs Fashion Luxury Style fil double

Echantillon en jersey envers avec

1 fil Fashion Luxury Bouclé et 1 fil Fashion Luxury Glamour et avec les aiguilles n° 10

8 m. et 12 rgs = 10 x 10 cm

Dos

Avec les aig. n° 9, monter 38 (43 – 46) m. en Fashion Luxury Style fil double et, entre les m. lis., tric. 1x les rayures 1. Puis cont. en jersey env. avec 1 fil Fashion Luxury Bouclé et 1 fil Fashion Luxury Glamour et avec les aig. n° 10. A 34 (36 – 38) cm de haut. tot., pour les emmanchures, rab. de chaque côté 2 (3 – 3) m. puis ts les 2 rgs 2x1 m. A 51 (55 – 57) cm de haut. tot., pour l'encolure, rab. les 10 (11 – 12) m. centrales et term. chaque côté séparément. Pour l'arrondi, rab. encore côté encolure ts les 2 rgs 1x2 (1x1 – 1x1) m. A 54 (58 – 60) cm de haut. tot., rab. les 8 (10 – 11) m. restantes.

Devant gauche

Monter 18 (20 – 22) m. comme pour le dos, et tric comme pour le dos également. A 12 cm de haut. tot., pour la poche, laisser les 10 m. centrales en attente sur une aig. aux. et remonter 10 nouvelles m. Tric. sur ttes les m. Tric

l'emmanchure, côté droit du travail comme pour le dos. A 48 (52 – 54) cm de haut. tot., pour l'encolure, côté gauche du travail, rab. 3 (2 – 3) m. puis ts les 2 rgs 3x1 m. A 54 (58 – 60) cm de haut. tot., rab. les 8 (10 – 11) m. restantes.

Devant droit

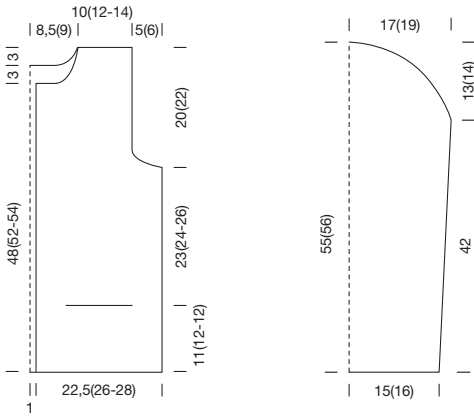
Tric. comme le devant gauche mais en vis-à-vis.

Manches

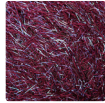
Monter 24 (26 – 26) m. comme pour le dos et tric. comme pour le dos également. A 20 cm de haut., commencer les augmentations. Augm. d'abord 1 m. de chaque côté. Rép. 1 (2 – 2) x cette augmentation après 10 (6 – 6) cm. = 28 (32 – 32) m. A 42 cm de haut. tot., pour le haut de la manche, rab. de chaque côté 3 m. puis ts les 2 rgs, 1x2 et 1x1 (5x1 – 5x1) x1 m., rab. ensuite 4 rgs plus haut 1x1 m. puis ts les 2 rgs 2x1 (0 – 0) m. et 1x2 m. Rab. ensuite les 6 m. restantes. Tric. une 2e manche identique.

Finitions

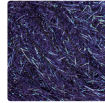
Etendre les différentes pièces aux dimensions des schémas, les humidifier et laisser sécher. Fermer ttes les coutures et monter les manches. Le long des devants ainsi que de l'encolure, rel. environ 105 (110 – 115) m. en Rico Fashion Luxury Glamour fil quadruple et avec les aig. n° 9 en marquant de chaque côté la maille qui fait l'angle entre le devant et l'encolure. Cont. en tricotant les rayures 2 et ts les 2 rgs tric. 3 m. dans la maille marquée (dans cette maille, tric. 1 m. end., 1 m. end. torse, 1 m. end.). Au dernier rg des rayures, rab. souplement ttes les m. Au niveau des poches, reprendre les m. laissées en attente et tric. 1x les rayures 2. Au dernier rg des rayures, rab. ttes les m. et coudre les côtés de la bordure des poches aux devants. Pour l'intérieur de la poche, en Fashion Luxury Glamour et avec les aig. n° 3,5, monter 30 m. et, entre les m. lis., tric. 7 cm en jersey envers. Rab. ttes les m. Coudre les fonds de poche sur l'envers de chaque devant après les rayures.



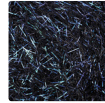
Rico Design Fashion Luxury Glamour



383191.001



383191.002



383191.003

Rico Design Fashion Luxury Bouclé



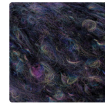
383189.001



383189.003



383189.004



383189.005



383189.006

Rico Design Fashion Luxury Style



383190.001



383190.002



383190.003